

Adresse

Kiefholzstr. 416
12435 Berlin , Treptow (Treptow)

Anbieter

Dr. Harry Böhlig
Pestalozzistr. 24
80469 München
Mobil: 0172 4018853

Meine Notiz!

Objektdetails

[- Ausblenden](#)

Kaltmiete: 1.900,00 EUR
Zimmer: 3,00
Wohnfläche ca.: 120,00 m²

Hauptkriterien

Wohnungstyp: Loft
Zimmer: 3,00
Wohnfläche ca.: 120,00 m²
Nutzfläche ca.: 120,00 m²
Etage: 6
Etagenanzahl: 6
Schlafzimmer: 1
Badezimmer: 2
Bezugsfrei ab: Oktober 2014
Haustiere: Nein
Garage/ Stellplatz: Garage
Anzahl Garage/ Stellplatz: 1
Balkon/ Terrasse: ✓
Keller: ✓
Personenaufzug: ✓
Einbauküche: ✓
Gäste-WC: ✓
Stufenloser Zugang: ✓

Kosten

Kaltmiete: 1.900,00 EUR
Nebenkosten: keine Angabe
Heizkosten: + 250,00 EUR
Gesamtmierte: = 1.900,00 EUR (zzgl. Nebenkosten)
Kautions- oder Genossenschaftsanteile: 2 Monatsmieten
Makler-Gebühr: 2.000 EUR

Objektbeschreibung

große 3 Zi Studiowohnung mit loftartigem Charakter: mit offener Wohnküche. Möbliert.
Holzrahmenbauweise, KfW 70, begrüntes Dach (stabiles Raumklima)

Ausstattung

Ausstattung:
bodentiefe Holzfenster, 3 fach Verglasung, Fußbodenheizung.
Industrieparkett Eiche (Lamelle), Naturschiefer in den Bädern, Sichtbetondecke u. Stützen.
Süd-West Dachterrasse 25qm
Hochwertige Einbauküche
Duschbad und Wannenbad mit Lichtkuppel
Kellerabstellraum
PKW Stellplatz

Lage

Süd West Ausrichtung
Blick auf Fernsehturm
Nähe Treptower Park
Nähe Szenegegend Neu Köln und Kreuzberg

Sonstiges

Sauna im Haus

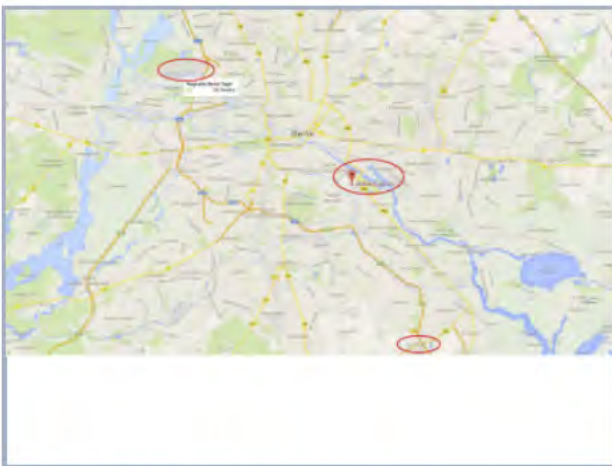
Miete für
Garage/Stellplatz: 0,00 EUR
Provision für Mieter: Nein

Bausubstanz

Baujahr: 2014
Objektzustand: Erstbezug
Qualität der Ausstattung: Gehoben
Heizungsart: Fußbodenheizung
Wesentliche Energieträger: Fernwärme
Energieausweis: ✓
Energieausweistyp: Verbrauchsausweis
Energieeffizienzklasse A+

Bilder

— Ausblenden



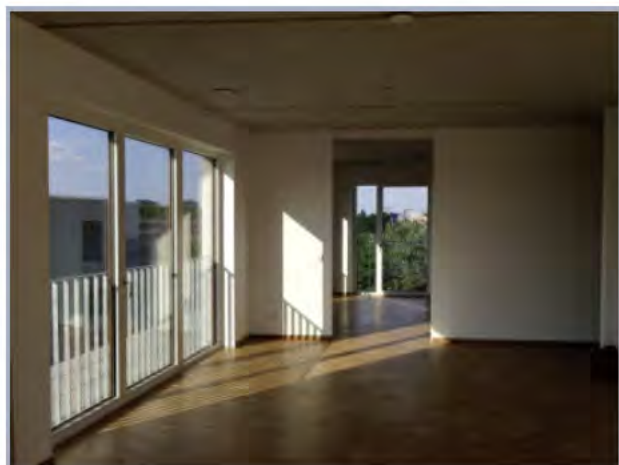
Kieffholzstraße 414 - Google Maps



Fassade



Wohnen Essen



Wohnen



Zimmer



Terrasse



Terrasse sunset



Terrasse blick-nachS

Karte

[Ausblenden](#)

